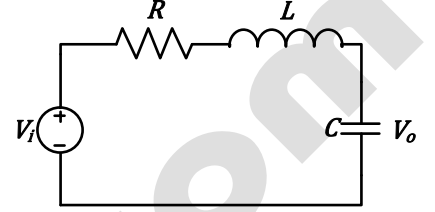


Uygulama

Yan tarafta verilen RLC devresi için MATLAB ortamında

- Analitik çözümünü gerçekleyen kodu yazınız.
- Sayısal çözümünü gerçekleyen kodu yazınız.
- Birim basamak cevabını çizdiren kodu yazınız.
- Bode diyagramını çizdiren kodu yazınız.
- SIMULINK modelini diferansiyel denklem ile oluşturunuz.
- SIMULINK modelini transfer fonksiyonu ile oluşturunuz.
- SIMSCAPE modelini oluşturunuz.



Başarılar dilerim...

Prof. Dr. Fahri Oatansoer

www.fahriv.com